

# คู่มือการใช้งานเครื่อง Countess II FL Automated Cell Counter

ห้องปฏิบัติการเพาะเลี้ยงเซลล์ (Cell Culture Laboratory :BSL2)

ศูนย์ทดสอบชีววัสดุ



องค์ประกอบของเครื่อง

1 >>> Touch-screen display

2, 7 >>> USB ports

3 >>> Slide port

4 >>> Back panel

5 >>> Power switch

8 >>> Power input jack



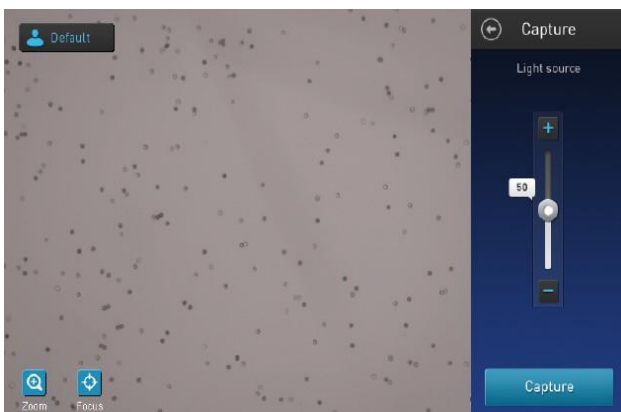
1. ผสมเซลล์ 10 ul กับสี 0.4% trypan blue 10 ul แล้วหยดลงใน Countess chamber slide 10 ul



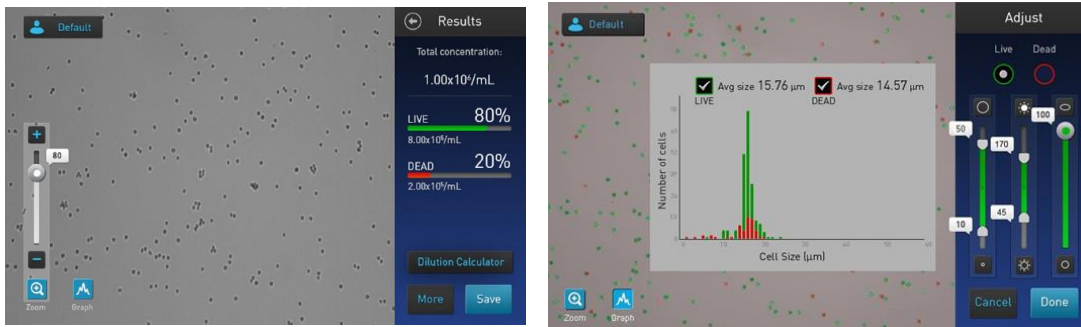
2. ตั้ง slide ไว้ประมาณ 30 วินาทีแล้วใส่เข้าไปใน sample port



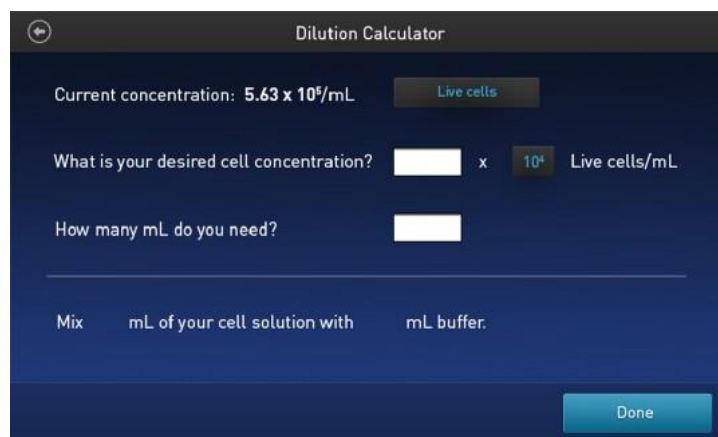
3. เครื่องจะปรับโฟกัสอัตโนมัติ หรือหากต้องการปรับแบบ manual: กดปุ่ม“Focus”



- เมื่อปรับโฟกัสที่เหมาะสมตามภาพด้านล่างแล้ว กด Set และ กด Capture เพื่อนับเซลล์
- กด More แล้วเลือก Adjust เพื่อปรับค่า parameter ของ Live cell และ Dead cell ได้แก่ cell size, brightness และ circularity



- กด Done เพื่อบันทึกการเปลี่ยนแปลงค่าพารามิเตอร์ และ/หรือเลือก New protocol เพื่อบันทึกค่าและตั้งเป็นไฟล์ใหม่ โดยกดเลือก Import settings >> ตั้งชื่อโปรไฟล์ >> บันทึก
- เลือก Dilution Calculator เพื่อคำนวณจำนวนเซลล์และปริมาณบัฟเฟอร์ที่ต้องการ



- เลือก Save เพื่อบันทึกข้อมูล โดยสามารถตั้งชื่อไฟล์ที่บันทึกและเลือกบันทึกผลในรูปแบบ Result, Images, Data หรือ Report (PDF)

หมายเหตุ: Result และ image files สามารถบันทึกได้ในรูปแบบ JPEG, BMP, PNG, or TIFF files.

