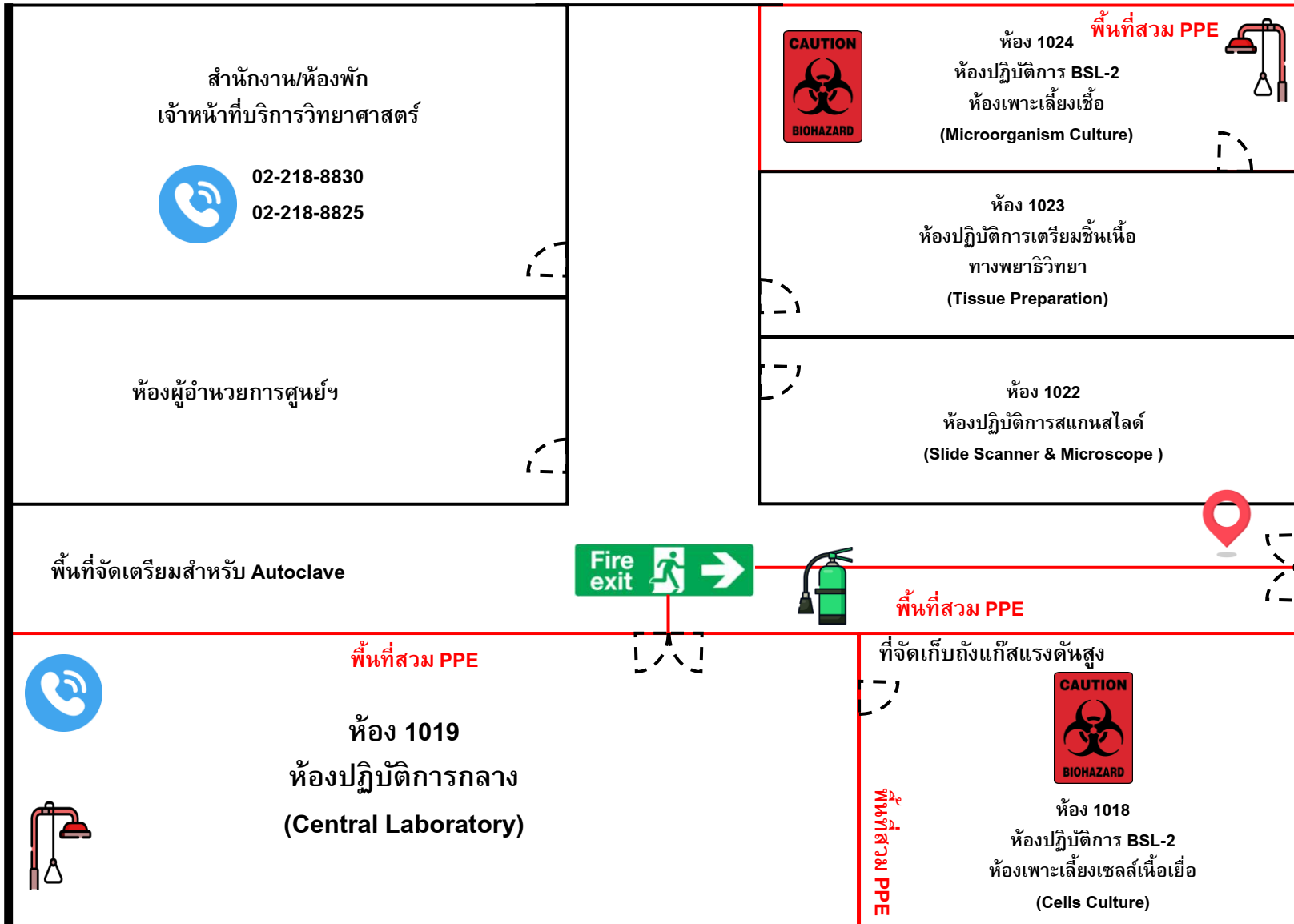


แผนผังศูนย์ทดสอบชีววัสดุ  
ห้อง 10-6 ชั้น 10 อาคารสมเด็จย่า 93  
คณะทันตแพทยศาสตร์ จุฬาลงกรณ์มหาวิทยาลัย



ตำแหน่งที่คุณอยู่

ตำแหน่งถังดับเพลิง

ตำแหน่งชุดล้างตา ล้างตัวฉุกเฉิน

ตำแหน่งเส้นทางหนีไฟ

ตำแหน่งเส้นทางหนีไฟ

อันตรายจากสารชีวภาพ

ติดต่อเจ้าหน้าที่ศูนย์ฯ

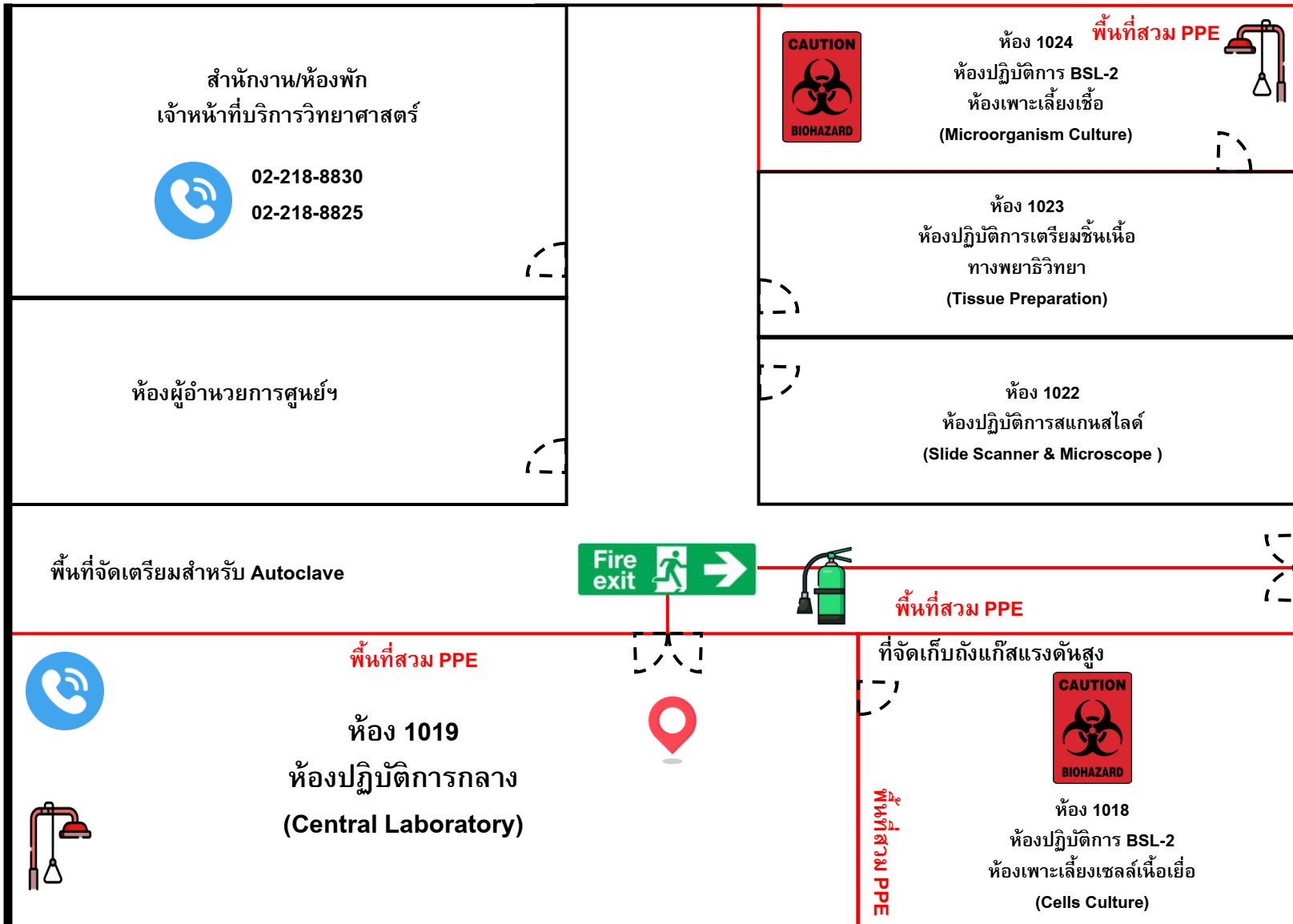
Fire exit

ศูนย์รักษาความปลอดภัย ทัณฑ์  
 02-218-8700

ศูนย์รักษาความปลอดภัย จุฬาย  
 02-218-0000

ทางออกฉุกเฉิน  
Emergency Exit

แผนผังศูนย์ทดสอบชีววัสดุ  
ห้อง 10-6 ชั้น 10 อาคารสมเด็จย่า 93  
คณะทันตแพทยศาสตร์ จุฬาลงกรณ์มหาวิทยาลัย



- ตำแหน่งที่คุณอยู่ (Your location)
- ตำแหน่งถังดับเพลิง (Fire extinguisher location)
- ตำแหน่งซูดล้างตา ล้างตัวฉุกเฉิน (Emergency eye wash and shower location)

- ตำแหน่งเส้นทางหนีไฟ (Fire escape route location)
- ตำแหน่งเส้นทางหนีไฟ (Fire escape route location)
- อันตรายจากสารชีวภาพ (Biohazard warning)
- ติดต่อเจ้าหน้าที่ศูนย์ฯ (Contact center staff)

Fire exit

ศูนย์รักษาความปลอดภัย ทันตฯ  
☎ 02-218-8700

ศูนย์รักษาความปลอดภัย จุฬาฯ  
☎ 02-218-0000

ทางออกฉุกเฉิน  
Emergency Exit

# แผนผังห้อง 1019 ห้องปฏิบัติการกลาง ศูนย์ทดสอบชีววัสดุ

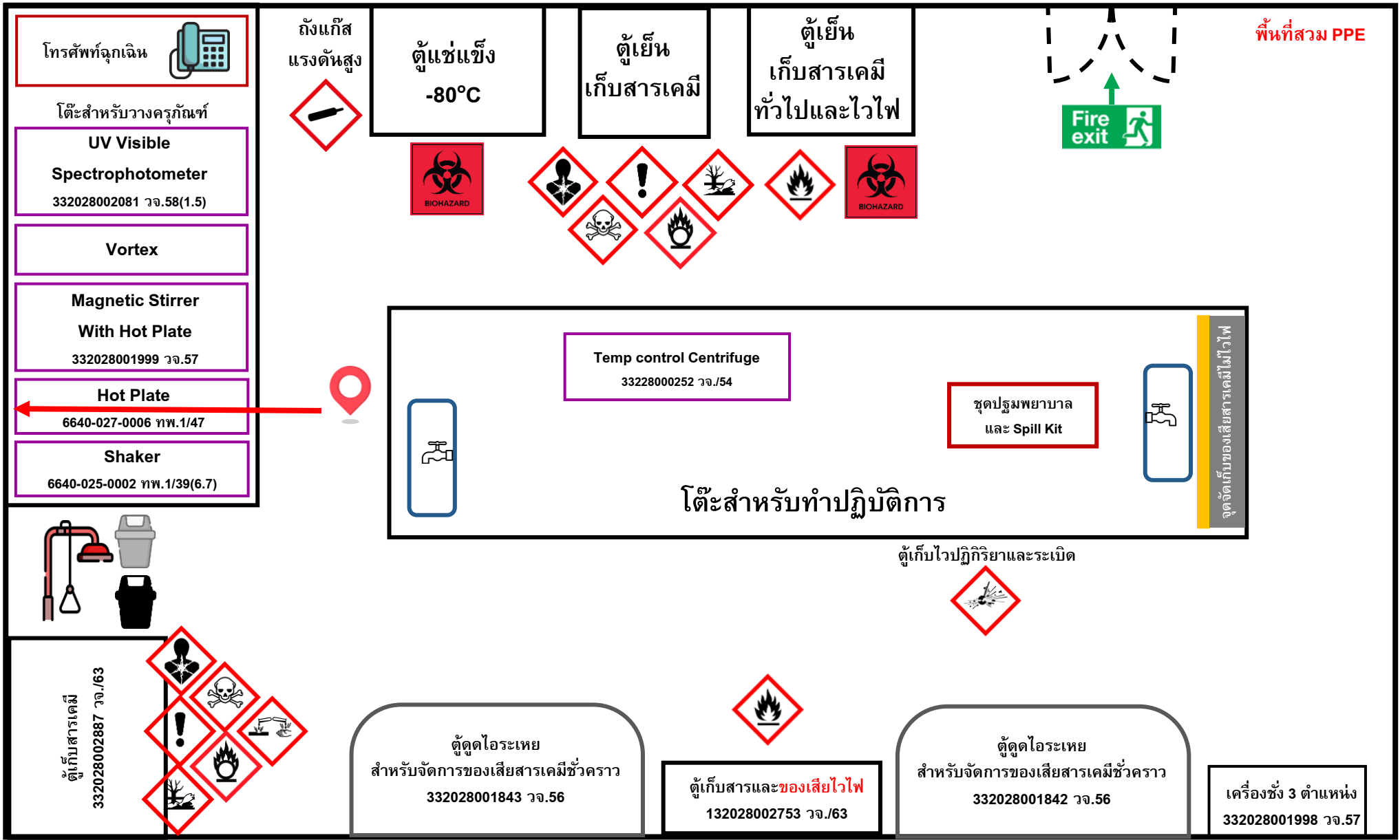
ห้อง 10-6 ชั้น 10 อาคารสมเด็จย่า 93

คณะทันตแพทยศาสตร์ จุฬาลงกรณ์มหาวิทยาลัย



- ตำแหน่งที่คุณอยู่
- ตำแหน่งถังดับเพลิง
- ตำแหน่งเส้นทางหนีไฟ
- ตำแหน่งชุดล้างตาล้างตัวฉุกเฉิน
- ตำแหน่งถังขยะปนเปื้อนสารเคมี
- ตำแหน่งถังขยะทั่วไป

ทางออกฉุกเฉิน  
Emergency Exit



# แผนผังห้อง 1019 ห้องปฏิบัติการกลาง ศูนย์ทดสอบชีววัสดุ

ห้อง 10-6 ชั้น 10 อาคารสมเด็จย่า 93

คณะทันตแพทยศาสตร์ จุฬาลงกรณ์มหาวิทยาลัย

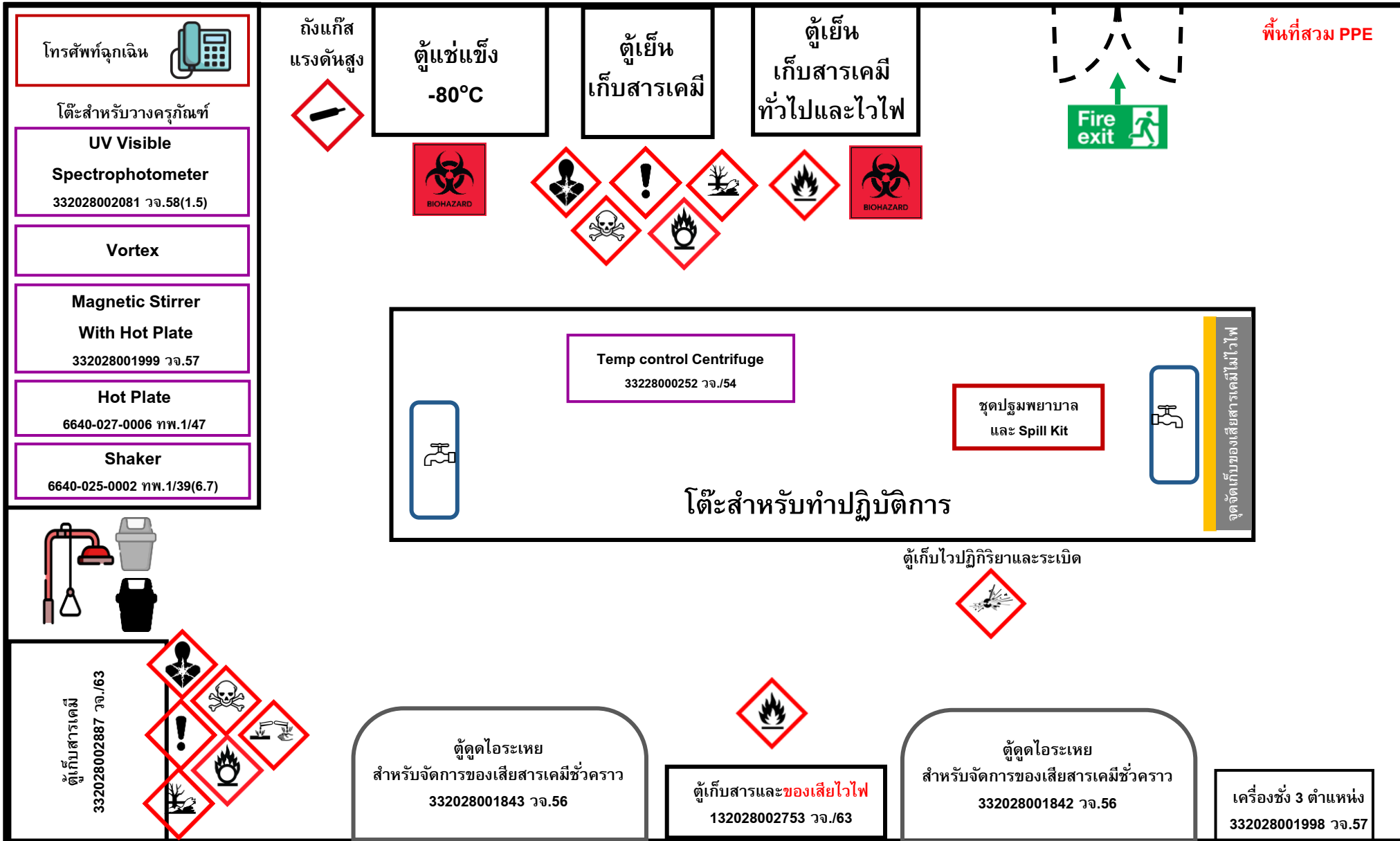


ตำแหน่งที่คุณอยู่ ตำแหน่งถังดับเพลิง

ตำแหน่งเส้นทางหนีไฟ ตำแหน่งชุดล้างตาล้างตัวฉุกเฉิน

ตำแหน่งถังขยะปนเปื้อนสารเคมี ตำแหน่งถังขยะทั่วไป

ทางออกฉุกเฉิน  
Emergency Exit



- ตำแหน่งที่คุณอยู่
- ตำแหน่งถังดับเพลิง
- ตำแหน่งเส้นทางหนีไฟ
- ตำแหน่งซูดล้างตาล้างตัวฉุกเฉิน
- ตำแหน่งถังขยะปนเปื้อนสารเคมี
- ตำแหน่งถังขยะทั่วไป

# แผนผังห้อง 1019 ห้องปฏิบัติการกลาง ศูนย์ทดสอบชีววัสดุ

ห้อง 10-6 ชั้น 10 อาคารสมเด็จย่า 93

คณะทันตแพทยศาสตร์ จุฬาลงกรณ์มหาวิทยาลัย

