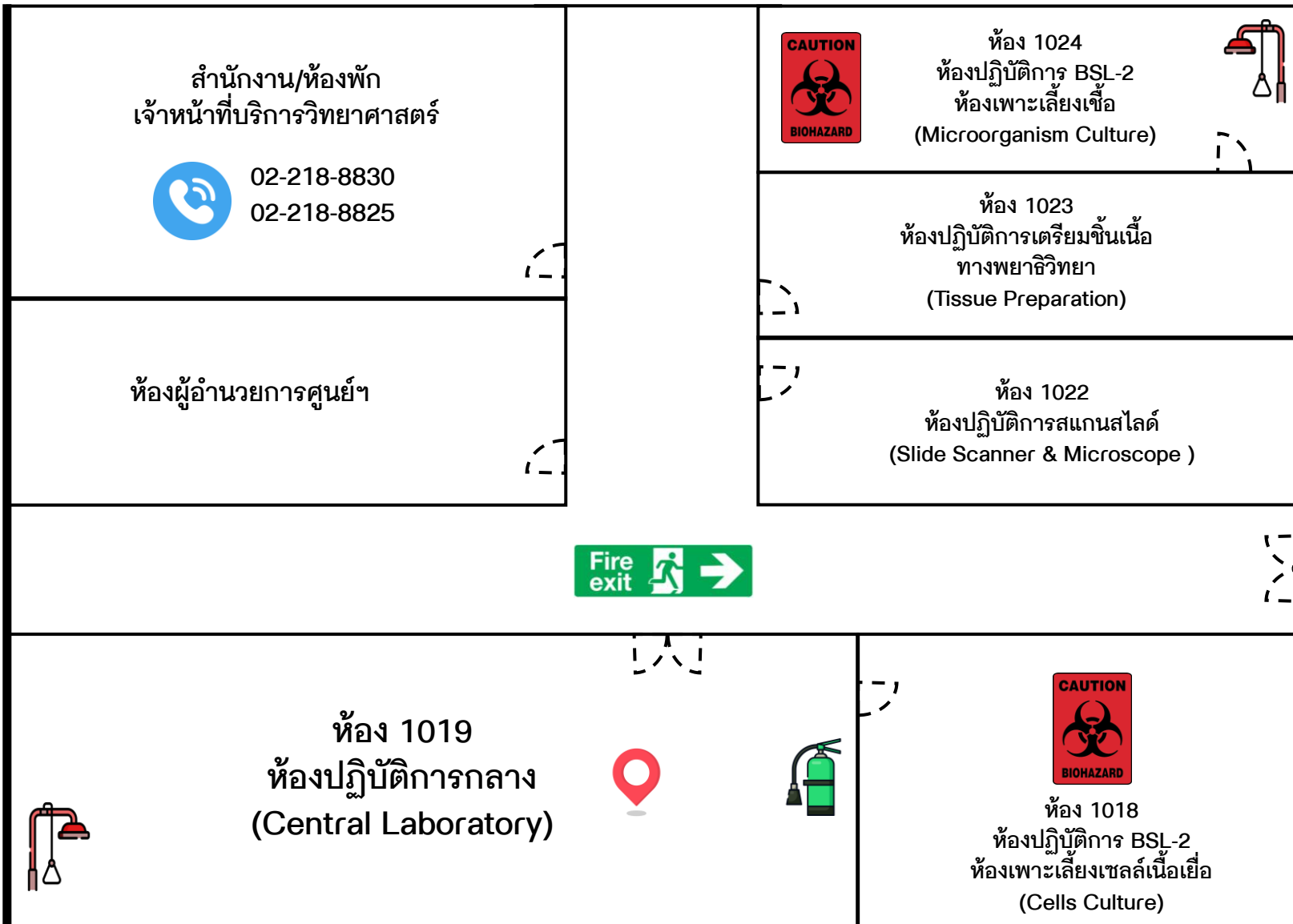


แผนผังศูนย์ทดสอบชีววัสดุ
ห้อง 10-6 ชั้น 10 อาคารสมเด็จย่า 93
คณะทันตแพทยศาสตร์ จุฬาลงกรณ์มหาวิทยาลัย



ตำแหน่งที่คุณอยู่

ตำแหน่งถังดับเพลิง

ตำแหน่งชุดล้างตา ล้างตัวฉุกเฉิน

ตำแหน่งเส้นทางหนีไฟ

ตำแหน่งเส้นทางหนีไฟ

อันตรายจากสารชีวภาพ

ติดต่อเจ้าหน้าที่ศูนย์ฯ

Fire exit

ศูนย์รักษาความปลอดภัย ทันตฯ
☎ 02-218-8700

ศูนย์รักษาความปลอดภัย จุฬาฯ
☎ 02-218-0000

