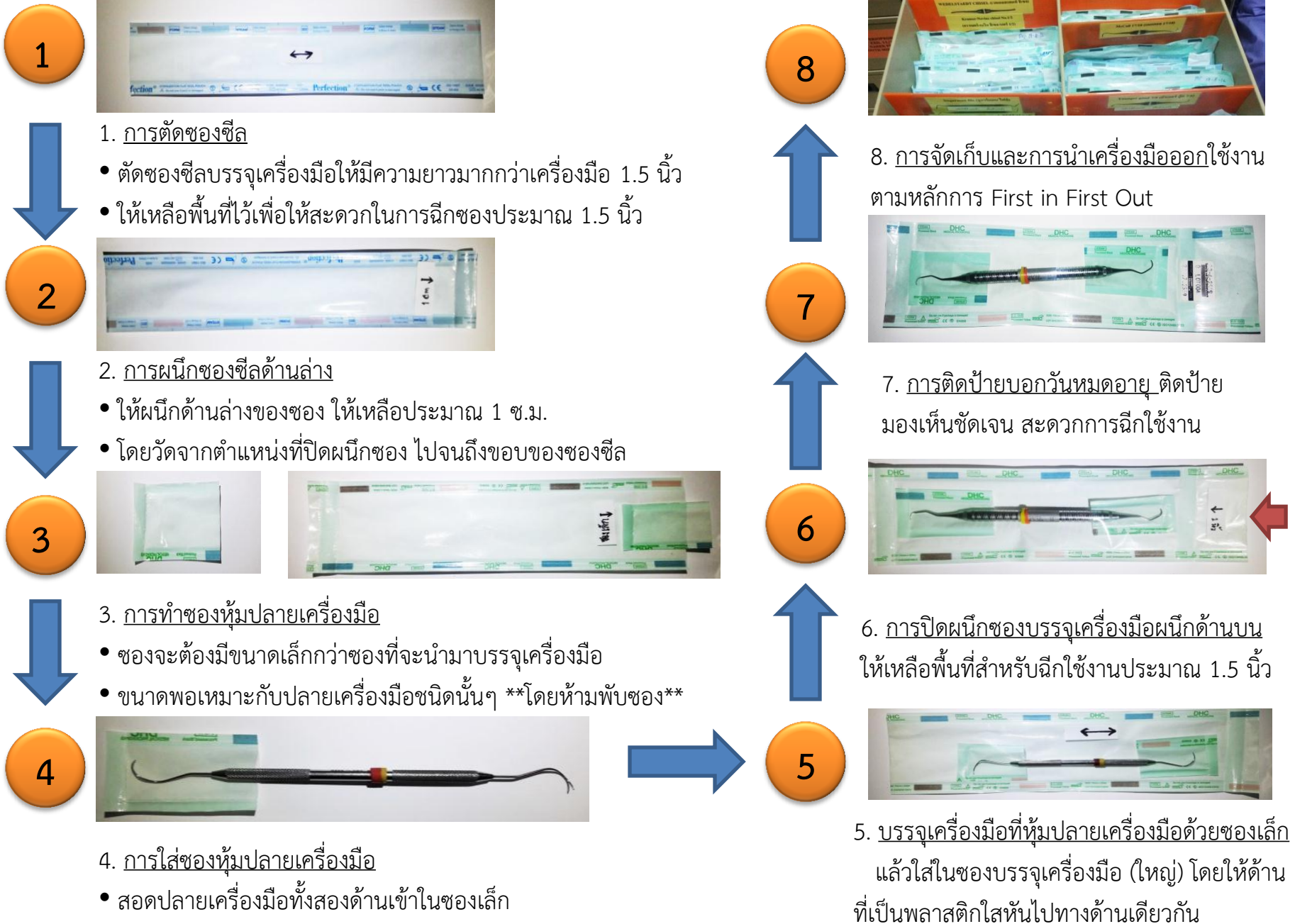


แนวทางการบรรจุ เครื่องมือที่มี ความแหลม-คม



แนวทางการบรรจุ หัวเข็มกรอพื้น

รูปแบบการจัดเก็บสามารถปรับให้เหมาะสมกับบริบทของแต่ละหน่วยงาน

1



1. การตัดซองซีล

- ตัดซองซีลให้ได้ขนาดประมาณ 2 นิ้ว



2



2. การผนึกซองซีลด้านล่าง

- ให้ผนึกด้านล่างของซอง ให้ชิดหรือ เหลือขอบล่างไว้เล็กน้อย



3



3. การใส่หัวเข็มกรอพื้น

- ใส่หัวเข็มกรอตามแนวนอน



4



4. การปิดผนึกซองซีล

- ปิดผนึกช่วงกลางซอง ระยะประมาณ 1 นิ้วจากขอบ (เพื่อให้เหลือขอบด้านบนไว้สำหรับฉีกได้สะดวก)



5



5. การติดป้ายบอกวันผลิตและหมดอายุ

- ติดป้ายบอกวันหมดอายุที่ด้านบนรอยซีลด้านบนของซอง โดยไม่ให้ปิดทับหัวเข็มกรอ

6

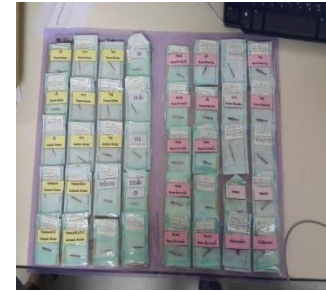


6. การฉีกซองใช้งาน

- ฉีกจากขอบด้านบนที่เหลือไว้ ดึงซองออกจากกัน

7

7. จัดเก็บให้เป็นระเบียบ สามารถนำออกใช้งานได้ตามหลักการ First in First Out



แนวทางการบรรจุ เครื่องมือเข้าซองซีล

1



1. การตัดซองซีล

- เลือกซองขนาดความกว้างที่เหมาะสม
- ตัดซองความยาวให้เหมาะสมกับเครื่องมือ ซองควรมีความยาวมากกว่าเครื่องมือ 1.5 นิ้ว

2



2. การบรรจุเครื่องมือลงซอง

- ให้สังเกตสัญลักษณ์การเปิดซอง โดยใส่เครื่องมือให้ด้ามจับอยู่ทางด้านที่จะเปิดซอง (ตามลูกศรที่ขอบซอง)

3



4



3. การซีลซอง

- ซีลปิดหัว ปิดท้าย โดยไม่ให้มีรอยย่น เว้นที่สำหรับฉีกเปิดซองประมาณ 1.5 นิ้ว ตัดปลายด้านที่จะเปิดซ้าย-ขวา เพื่อง่ายต่อการเปิดใช้

ตัวอย่างการซีลซองแบบต่างๆ



4. ระบุวันหมดอายุ

ติดสติ๊กเกอร์บอกวันหมดอายุ หรือเขียนวันหมดอายุ ตรงขอบด้านบนซองซีล (ระยะเวลาการคงความปลอดภัย 6 เดือน นับจากวันที่ผลิต)

การห่อผ้า แบบสี่เหลี่ยม (square fold หรือ Straight method)

1



ใช้สำหรับอุปกรณ์และภาชนะขนาดใหญ่
เช่นชุดผ่าตัด หรือเครื่องมือที่มีขนาดยาว

1. จัดวางเครื่องมือ และใส่ตัวบ่งชี้ภายในห่อ (Internal chemical indicator)

2



2. เริ่มพับผ้าตามทางยาวของภาชนะเครื่องมือ

3



3. ห่อชั้นที่สอง ด้วยวิธีเดียวกัน

4



4. ติดตัวบ่งชี้ภายนอก
และวันหมดอายุ

หมายเหตุ: ตัวบ่งชี้ภายใน จะใส่เฉพาะในห่อเครื่องมือ critical เช่น งานศัลยกรรม

การห่อผ้า แบบสามเหลี่ยม หรือ จดหมาย (envelope)

1



ใช้สำหรับเครื่องมือชิ้นเล็ก หรือเครื่องมือรูปทรงอื่นๆ ที่ไม่ใช่สี่เหลี่ยม เช่น แก้วน้ำ

1. จัดวางเครื่องมือ และใส่ตัวบ่งชี้ภายในห่อ (Internal chemical indicator)

2



2. เริ่มพับผ้าตามทางยาวของภาคเครื่องมือ โดยพับจากมุม

3



3. พับผ้าสุดท้ายให้ชายผ้าสอดเข้าในห่อโดยมีมุมผ้ายื่นออกมาเพื่อสะดวกในการแกะห่อ

4



4. ติดตัวบ่งชี้ภายนอกห่อ และ วันหมดอายุ

หมายเหตุ: ตัวบ่งชี้ภายใน จะใส่เฉพาะในห่อเครื่องมือ critical เช่น งานศัลยกรรม